



Myriam DOUCET (1,4), **Fabien CORBIERE** (2,4), **Elise SOUIL** (1,2), **Eric ROYER** (3,4)

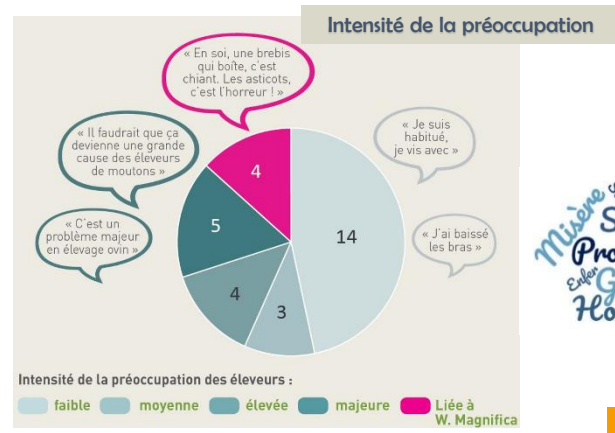
- (1) Institut de l'Élevage, bd des arcades, 87060 Limoges, France
- (2) Ecole Nationale Vétérinaire de Toulouse, 23 chemin des Capelles, 31076 Toulouse, France
- (3) Institut de l'Élevage, chemin de Borde Rouge, 31321 Castanet-Tolosan, France
- (4) UMT Pilotage de la Santé des Ruminants, 23 chemin des Capelles, 31076 Toulouse, France



- Le piétin : maladie contagieuse (*Dichelobacter nodosus*) qui altère bien-être et performances des ovins et résultats économiques. Peu de données disponibles en France. Des pratiques de lutte efficaces recommandées mais sans recul de la maladie.
- Des enquêtes qualitatives en 2019 auprès de 30 éleveurs confrontés au piétin (Lot, Vienne et Haute-Vienne).



Résultats



Mixité
Sécherie
Bordel
Saloperie
Problèmes
Crisse d'urticaire
Elevage
Galère
Horreur
Sole-maladie

Les moyens de lutte

LE PARAGE Un passage obligé!

Rôle important voire crucial pour 25 éleveurs sur 30

😊 Efficace (pour 24/30)

😞 Mise en œuvre pas facile (pour 22/30)

LE PÉDILUVE Efficace mais polluant

Rôle important voire crucial pour 17 éleveurs sur 30 (10 sont neutres)

😊 Efficace (pour 14/30)

😞 Risques toxiques (pour 21/30)
Rapport coût/bénéfice (pour 14/30)
Difficile à mettre en œuvre (pour 18/30)

LES ANTIBIOTIQUES Réservés aux cas sévères

Rôle important voire crucial pour 18 éleveurs sur 30 (10 sont neutres)

😊 Efficace (pour 24/30)
Facile à mettre en œuvre (pour 14/30)

😞 Rapport coût/bénéfice (pour 19/30)
Risques (pour 13/30)

LES VACCINS Peu utilisés

Rôle important voire crucial pour 14 éleveurs sur 30 (8 sont neutres, 8 les jugent pas importants)

😊 Efficace (pour 12/30)
Facile à mettre en œuvre (pour 8/30)

😞 Rapport coût/bénéfice (pour 17/30)
Difficile à mettre en œuvre (pour 13/30)
Pas efficace (pour 9/30)

LA RÉFORME Un coût rédhibitoire?

Rôle important voire crucial pour 16 éleveurs sur 30

😊 Efficace (pour 14/30)

😞 Rapport coût/bénéfice (pour 14/30)
Difficile à mettre en œuvre (pour 13/30)

Importance et spontanéité de perception des facteurs de risque

